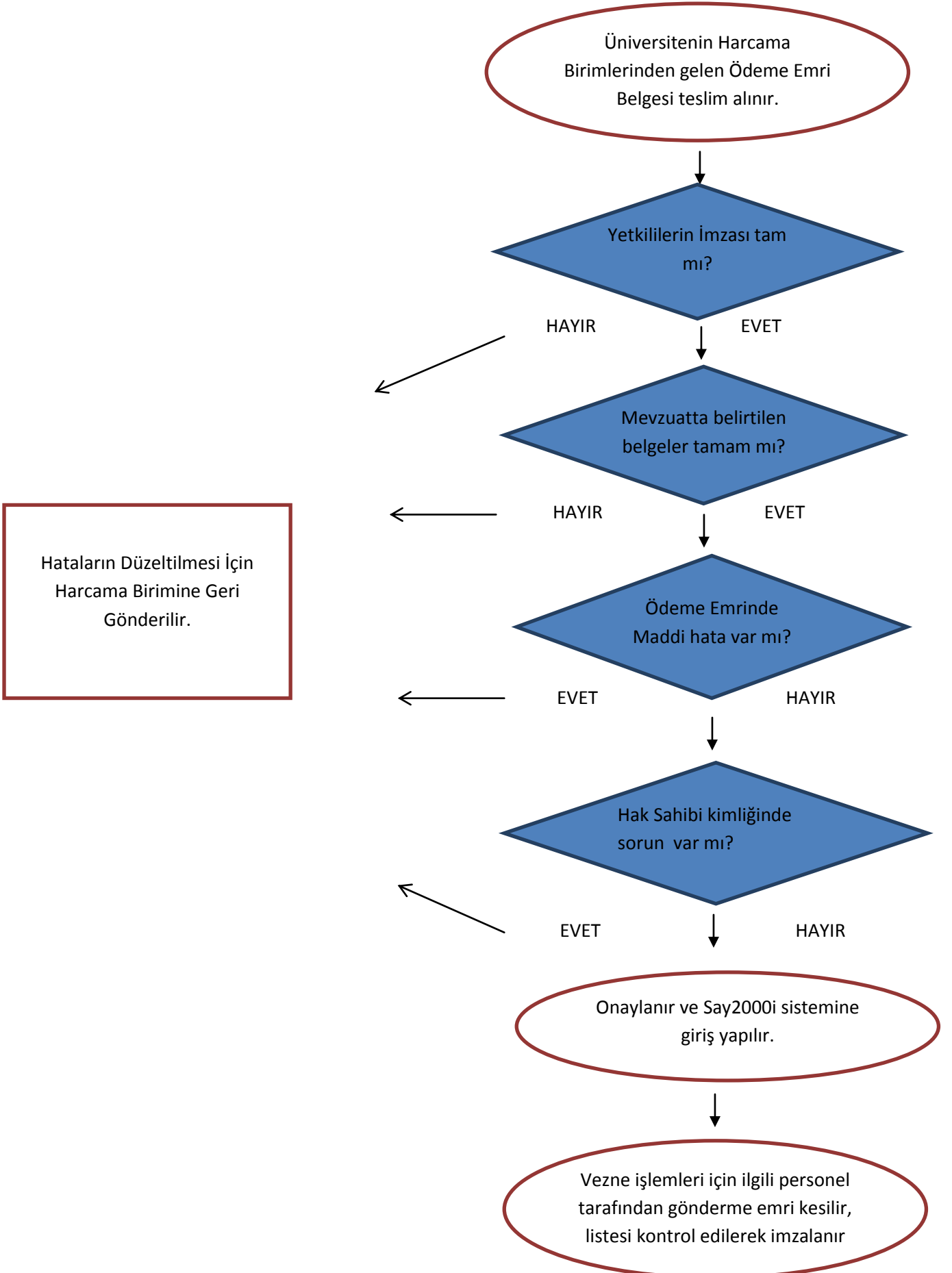


MUHASEBE, KESİN HESAP VE R. BİRİMİ İŞ SÜREÇLERİ

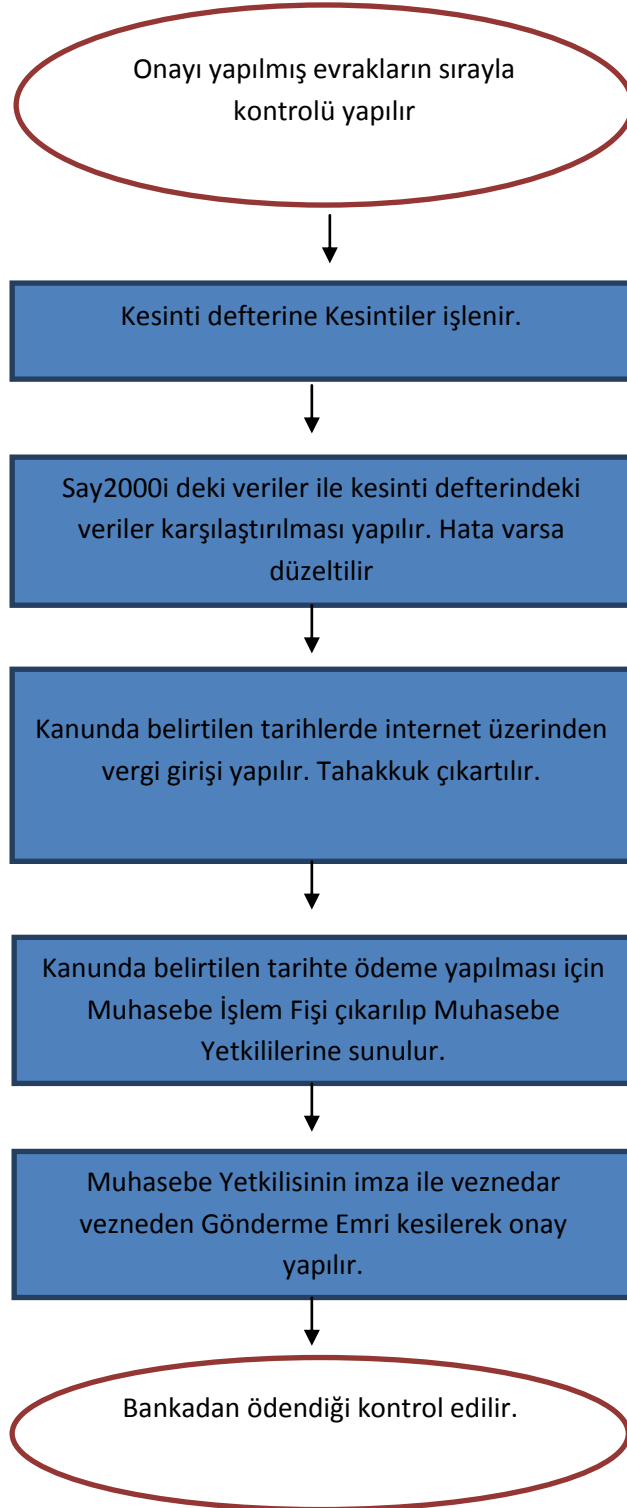
BÜTÇE GİDERLERİ ÖDEMELERİ İŞ AKIŞ SÜRECİ



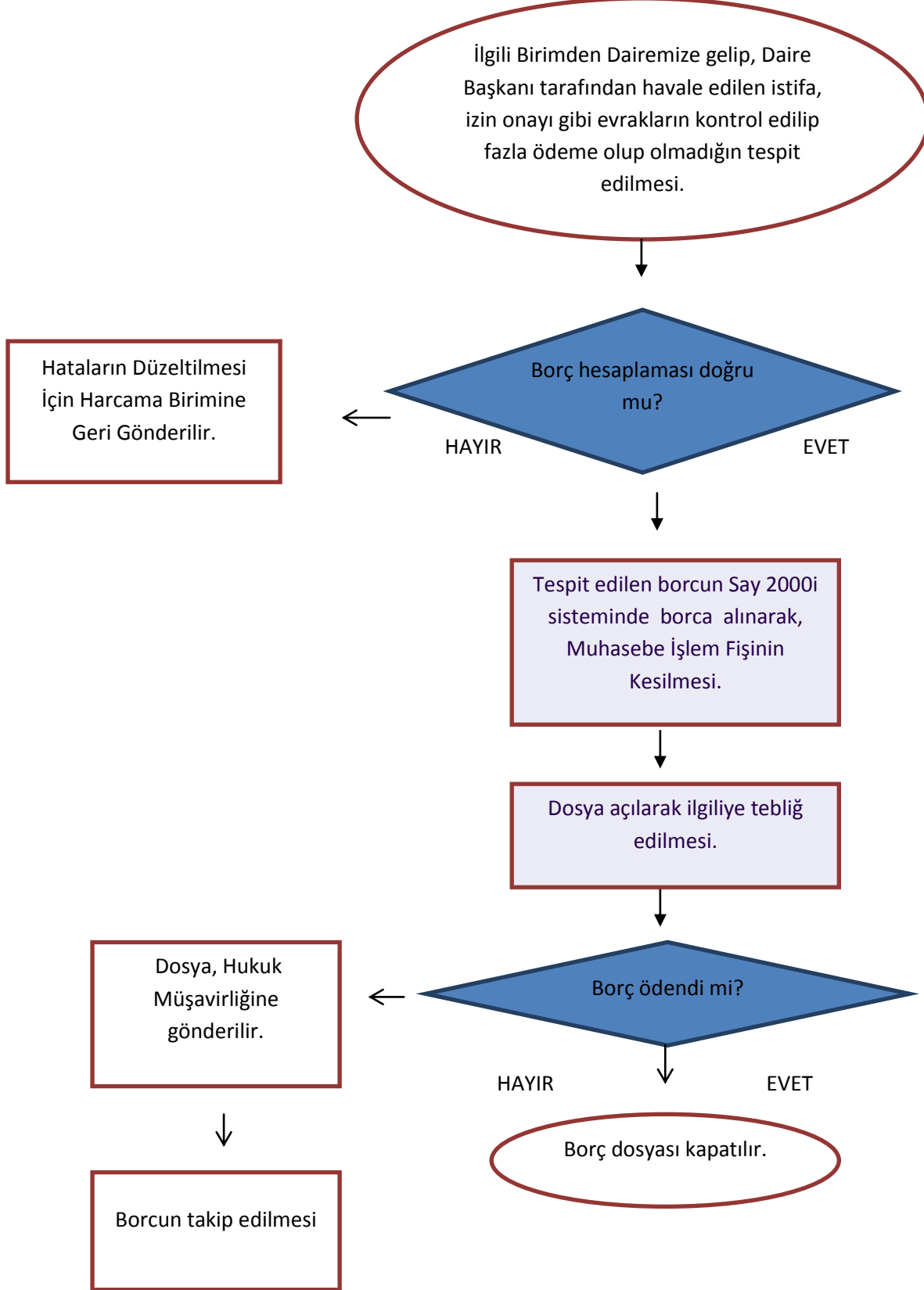
PROJE ÖDEMELERİ İŞ AKIŞ SÜRECİ



VERGİ VE KESİNTİLERİN İLGİLİ KURUMLARA ÖDENMESİ İŞ AKIŞ SÜRECİ



KİŞİ BORCU İŞ AKIŞ SÜREÇLERİ



TAŞINIR İŞLEMLERİ İŞ AKIŞ SÜRECİ

Harcama birimleri ödeneklerine uygun şekilde harcama yapar

Yükleniciden fatura alınarak bu fatura kapsamındaki taşınırlar ilgili bütçe koduna uygun olarak taşınır işlem fişi düzenlenir.

Harcama birimlerinden gelen Tüketim Malzemeleri Çıkış Listeleri, bağış ve yardım yoluyla edinilen taşınırlar, devir suretiyle yapılan vb. işlemlerin düzenli olarak giriş-çıkış işlemleri yapılır.

Muhasebe birimine gelen taşınır işlemleri kod bazında taşınır girişleri Yevmiye Defteri ile karşılaştırılır.

Bütün TİF'lerin muhasebe kaydı var mı?

HAYIR

EVET

Muhasebe kayıtlarında olmayan taşınırları, Tüketim Malzemeleri Defterinden TİF no'ları bulunur ve eksiklikler giderilir.

Taşınır mal girişleri muhasebe kayıtlarında mevcut

Takip eden sonraki dönemde taşınır girişleri tekrar kontrol edilir

Takip eden sonraki dönemde taşınır girişleri tekrar kontrol edilir

Harcama birimlerinden alınan Harcama Birimi Taşınır Yönetim Hesabı Cetvelleri konsolide edilerek Merkez Taşınır Hesap Cetveli hazırlanır.

Sayıştay'a gönderilmek üzere ilgili cetveller oluşturulur ve Taşınır Kesin Hesabı hazırlanır.

VEZNE İŞLEMLERİ İŞ AKIŞ SÜRECİ

Üniversite Ana Hesabına Yatırılan
Nakit Para ve Ana Hesaptan İlgililere
Yapılan Ödemeler Tespit Edilir.

Hesaba yatırılan nakit
paralar Say2000i
sisteminde muhasebe kayıt
kodlarına kaydedilir.

Say2000i sistemine girişi
yapılan, bankaya gönderilen
gönderme emri belgesi
tutarı Say2000i kayıtlarından
düşülür.

Bankaya yatırılan paralar ilgili
hesaplarına göre işlem yapılır

Hak sahipleri tarafından yatırılan depozito ve
teminatlar ile kasaya teslim alınan teminat
mektupları iş ya da hizmet sürecinin bitimine
bağlı olarak ilgililere iade edilir.

İşlemler veznedar tarafından
düzenlendikten sonra Muhasebe
Yetkilisinin onayına sunulur.

